



Rouleau de coupe TSW

Largeur de travail de 3,0 m - 6,0 m





Notre système de rouleaux de coupe TREFFLER

Une coupe précise avec 3 rouleaux

✓ **Une coupe précise**

Une combinaison de rouleau fermé et deux rouleaux à lames situés derrière rabattent les plantes et les coupent dans le sens transversal.

✓ **Large champ d'application**

Des chaumes de colza, des tournesols, des couverts végétaux (grillés par le gel), des chaumes de grains et de maïs de silo ne sont que quelques-uns des exemples pour le champ d'application du rouleau de coupe TREFFLER.

✓ **Une adaptation parfaite au sol**

Grâce au premier rouleau guidé en trou longitudinal et la paire de rouleaux à lames articulée de manière perpendiculaire, la machine s'adapte au sol de manière précise.

✓ **Des propriétés de conduite excellentes**

La maniabilité de l'outil frontal est assurée par le support de direction, en particulier en cas de vitesses de conduite élevées.

✓ **Rendement surfacique élevé avec faible besoin de carburant**

Les outils travaillant de manière passive et la position stable du rouleau de coupe TREFFLER pendant le travail permettent des vitesses de travail de jusqu'à 20km/h.

✓ **Des lames acérées pour des durées de service élevées**

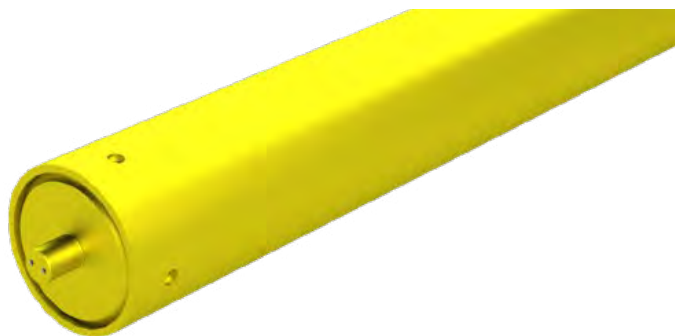
Les lames des deux rouleaux de coupe sont fabriqués en Hardox résistant à l'usure et affûtées.

✓ **Confort de conduite élevé**

La disposition hélicoïdale des lames permet un fonctionnement en douceur du rouleau de coupe, même à des vitesses élevées.

Variantes d'équipements

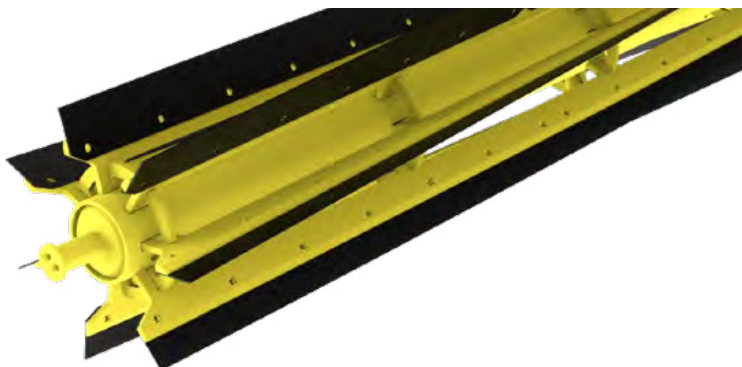
Votre TSW parfaitement équipé.



Rouleau de compression

Série

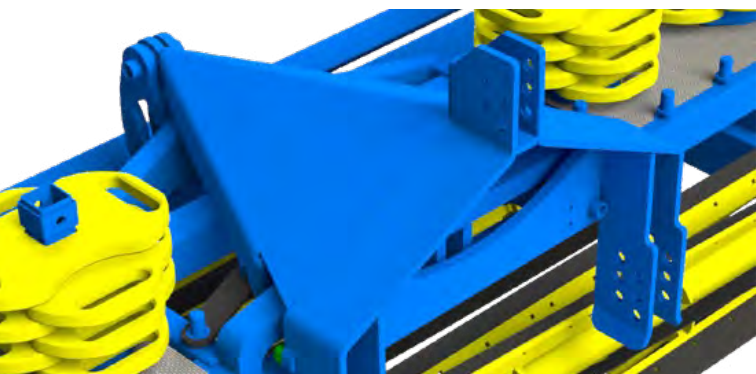
Le rouleau de compression rabat les plantes ou chaumes dans le sens de la marche. Ensuite, les rouleaux à lames suivants coupent les restes des plantes en longueur.



Rouleau à lames

Série

Les deux rouleaux suivants coupent avec des lames en acier Hardox, transversalement par rapport à la direction de déplacement. Afin que l'écart entre les coupes reste toujours le même, les rouleaux sont reliés par une chaîne.



Support de direction

En option

Un support de direction est disponible en option, qui supporte la maniabilité de l'outil frontal, en particulier en cas de vitesses de conduite élevées.



Lestage

En option

Le lestage optionnel de jusqu'à 24 poids à 22 kg permet d'augmenter le poids de la machine. Ainsi, vous pouvez adapter le mode de fonctionnement à vos conditions.

Des possibilités d'utilisation diverses

Le rouleau de coupe dans votre champ.



Gestion des chaumes

Coupez et écrasez les chaumes, par exemple de colza et de maïs de silo ou de maïs-grain pour une hygiène réussie du champ par décomposition.



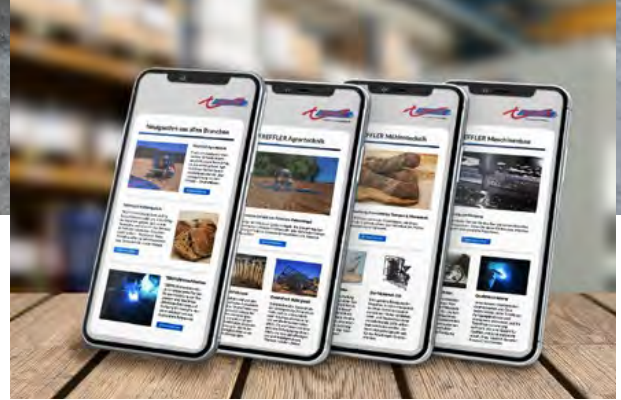
Gestion des couverts végétaux

Broyez des couverts végétaux grillés par le gel ou coupez et écrasez des couverts végétaux vivants de manière efficace avec le rouleau de coupe TREFFLER.

Technique et équipement

Données techniques TSW

Modèle	Largeur de travail (cm)	Poids (kg)	Largeur de transport (m)	Repliage hydraulique	Nombre de distributeurs
TSW 300	280	1300	3,00	–	–
TSW 600	600	2100	3,00	✓	1



Notre service

Un service fiable pour vous.

La qualité peut uniquement être atteinte conjointement. En équipe. Qu'il s'agisse de technique agricole ou de moulins, la distribution ou le service après-vente - Chez TREFFLER, nous avons de

nombreuses facettes. Mais un point nous relie tous. Votre satisfaction en tant que client constitue la priorité absolue. Pour cette raison, profitez de nos prestations de services dédiées.



L'entreprise

Vers un meilleur avenir grâce à la qualité et la précision.

Tradition oblige. C'est la raison pour laquelle nous pensons déjà aujourd'hui au lendemain. En exigeant beaucoup de nous-mêmes et de la qualité de nos produits, nous créons des solutions innovantes,

également pour les sujets les plus complexes. C'est ce qui distingue la culture et l'état d'esprit de notre entreprise.



LES ADVENTICES SOUS CONTRÔLE. MÉCANIQUE.



Importateur TREFFLER :

TREFFLER - **Man@Machine**
OrganicMachinery.net

TREFFLER-Man@Machine B.V.

Ana and Jos Pelgröm
Molenstraat 4
4364 AA Grijpskerke
The Netherlands

T: +31 (0) 6 300 35 123
treffler@manatmachine.com
www.OrganicMachinery.net

TREFFLER Maschinenbau GmbH & Co. KG

Reichersteiner Straße 24
86554 Pöttmes-Echsheim | Germany
Tél. : +49 (0) 82 53 / 99 58-0
Fax : +49 (0) 82 53 / 99 58-70

info@treffler.net
www.treffler.net

Les indications de dimensions et les données techniques sont approximatives et ne constituent pas un engagement de notre part. Nous nous réservons le droit de procéder à des modifications en vue de l'amélioration technique.
Copyright © 12/21 TREFFLER Maschinenbau GmbH & Co. KG